

Minicurso

Análises Geoespaciais

aplicadas à

Gestão Territorial Estratégica

Claudio A. Spadotto, Eng Agr, Ph.D.
Rafael Mingoti, Eng Agr, Dr.
Embrapa Gestão Territorial

Território Brasileiro

329,9 MILHÕES DE HECTARES OCUPADOS POR PROPRIEDADES RURAIS.

Fonte: IBGE, Censo Agropecuário 2006. / Source: IBGE, Agricultural Census 2006.

38,7%
DO PAÍS
38,7% OF BRAZIL'S
LANDMASS

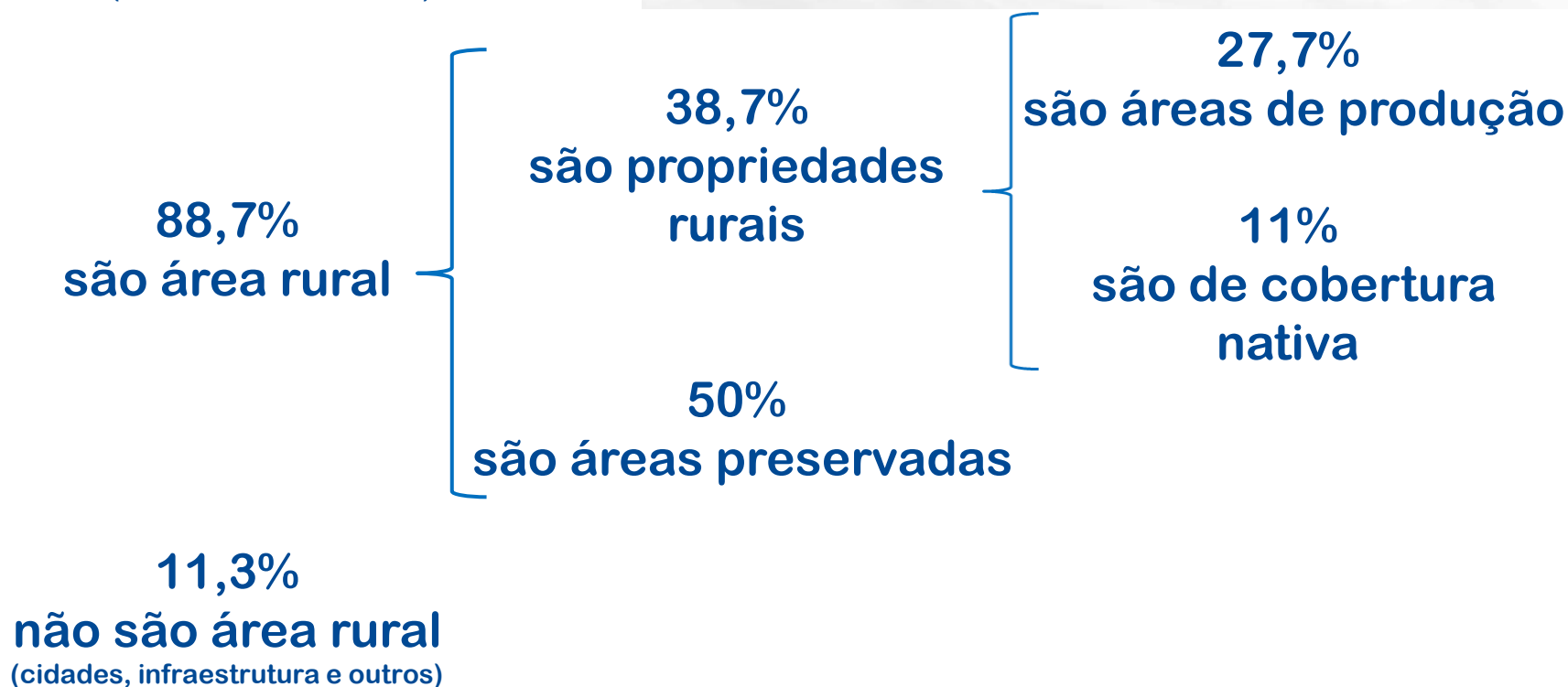


BRASIL: 850 MILHÕES DE HECTARES

Área Rural
88,7%

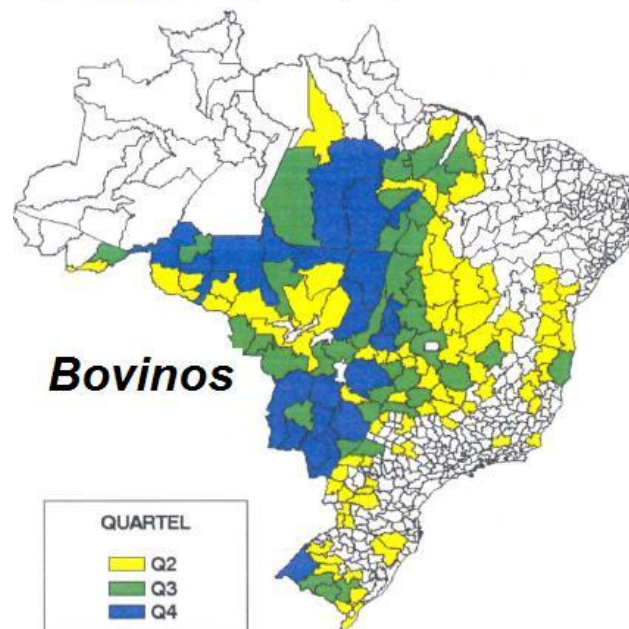
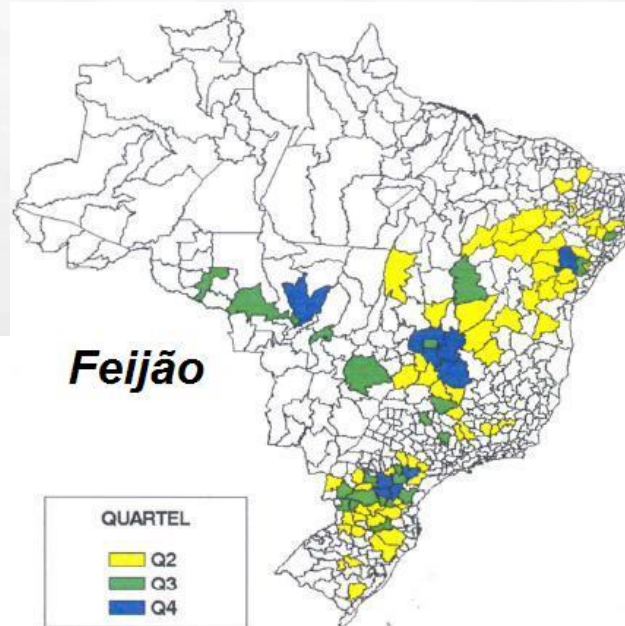
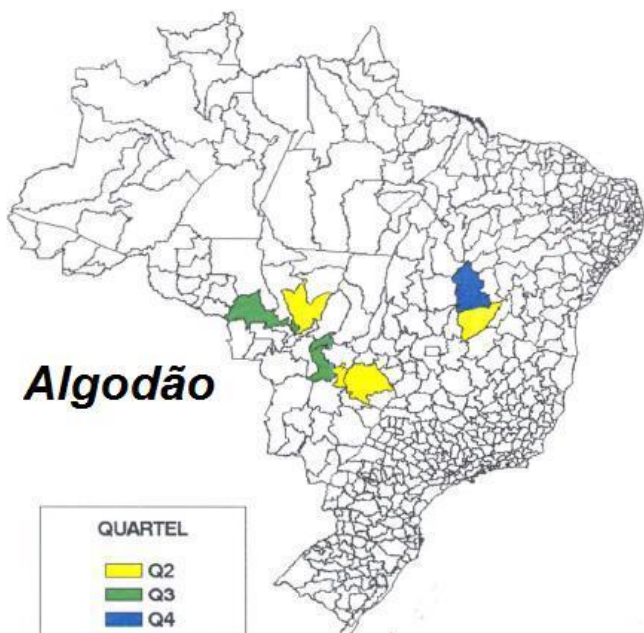
Do Território Brasileiro:

(850 milhões hectares)





O território rural vive mudanças no uso das terras devido a processos de expansão, concentração, intensificação, diversificação, substituição...

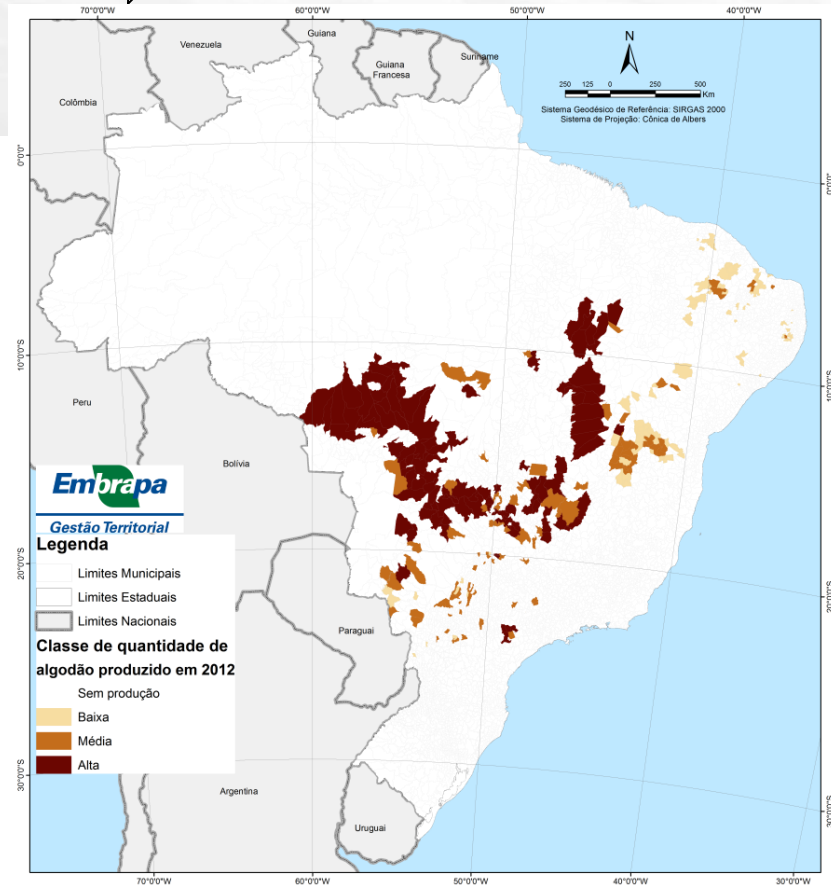
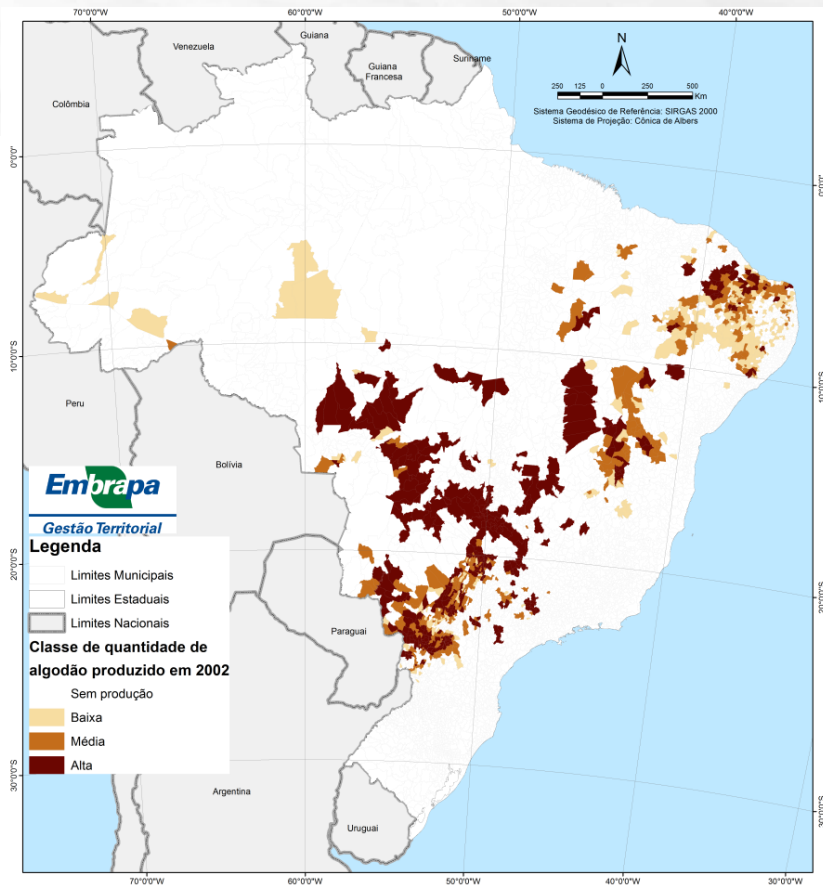


Dinâmica Espacial da Produção Brasileira de Algodão

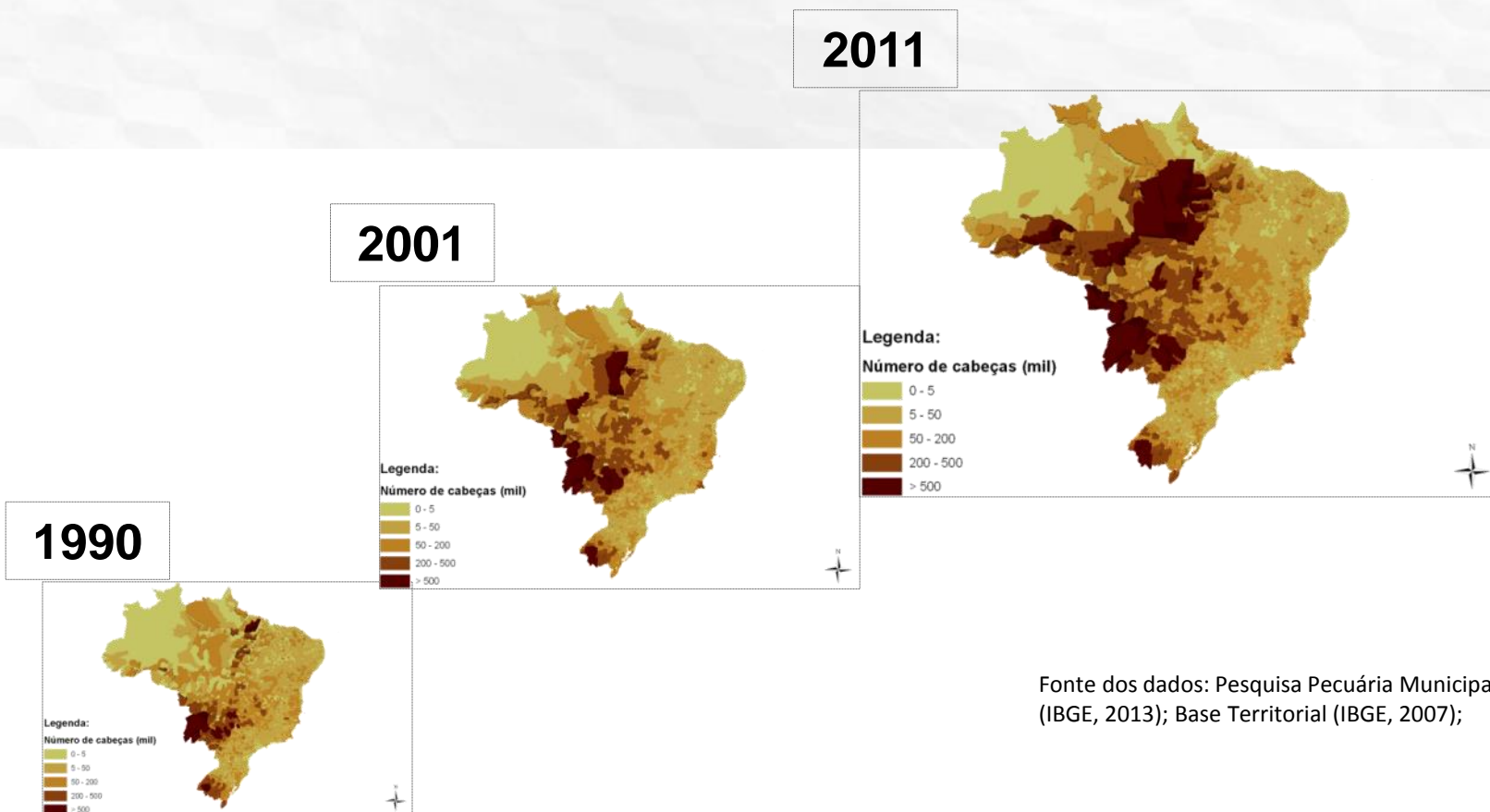
Safr 2001-02



Safr 2011-12



Dinâmica Espacial do Rebanho Bovino no Brasil



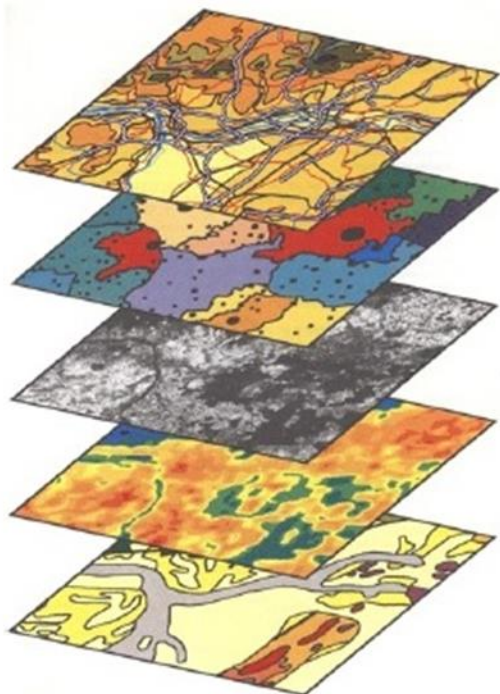
As ações regulatórias e normativas, assim como o desenvolvimento de outras atividades, como de infraestrutura e urbanização, também transformam os territórios rurais.

Sinop 1974

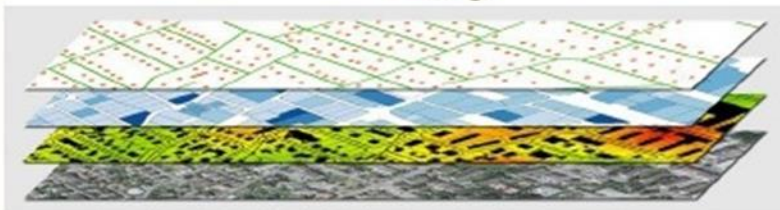


Sinop 2015

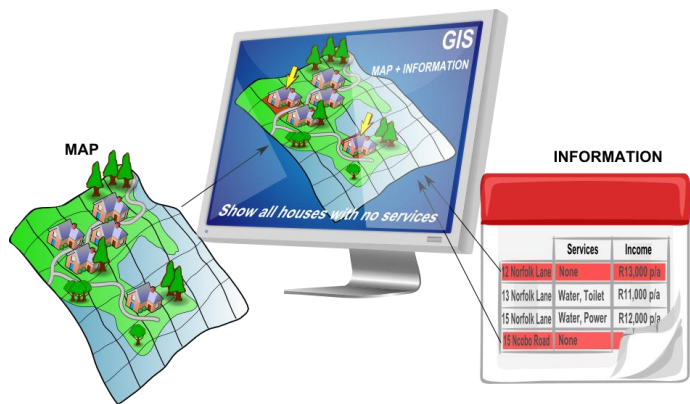




O uso de geotecnologias, convertidas em ferramentas de análise de dados e síntese de informações, contribui para o conhecimento do território e aumenta a eficiência da gestão territorial.

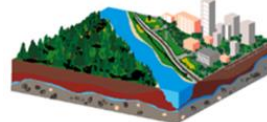


Sistemas de Informações Geográficas - SIGs

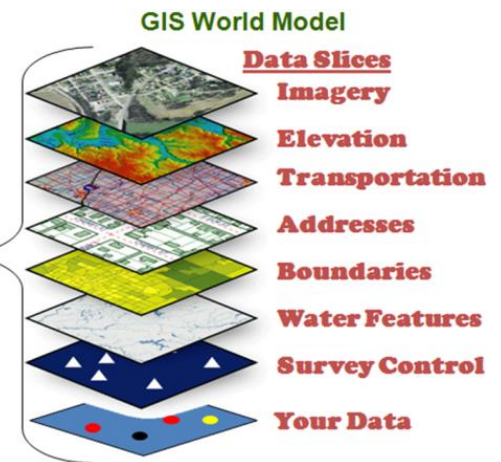


ecsecc.org

The Real World



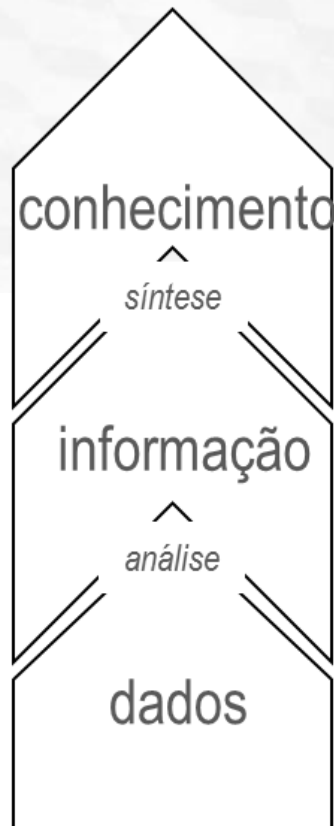
Planos de Informação



www.in.gov

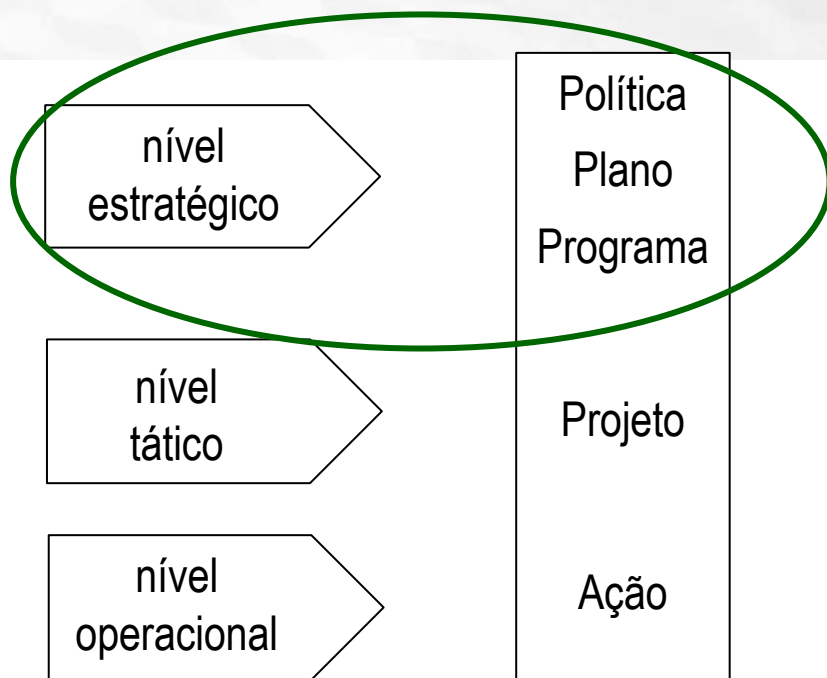
Gestão Territorial Estratégica

Busca tornar o conhecimento do território mais acessível aos gestores para possibilitar-lhes visões e decisões estratégicas.



Inteligência Estratégica

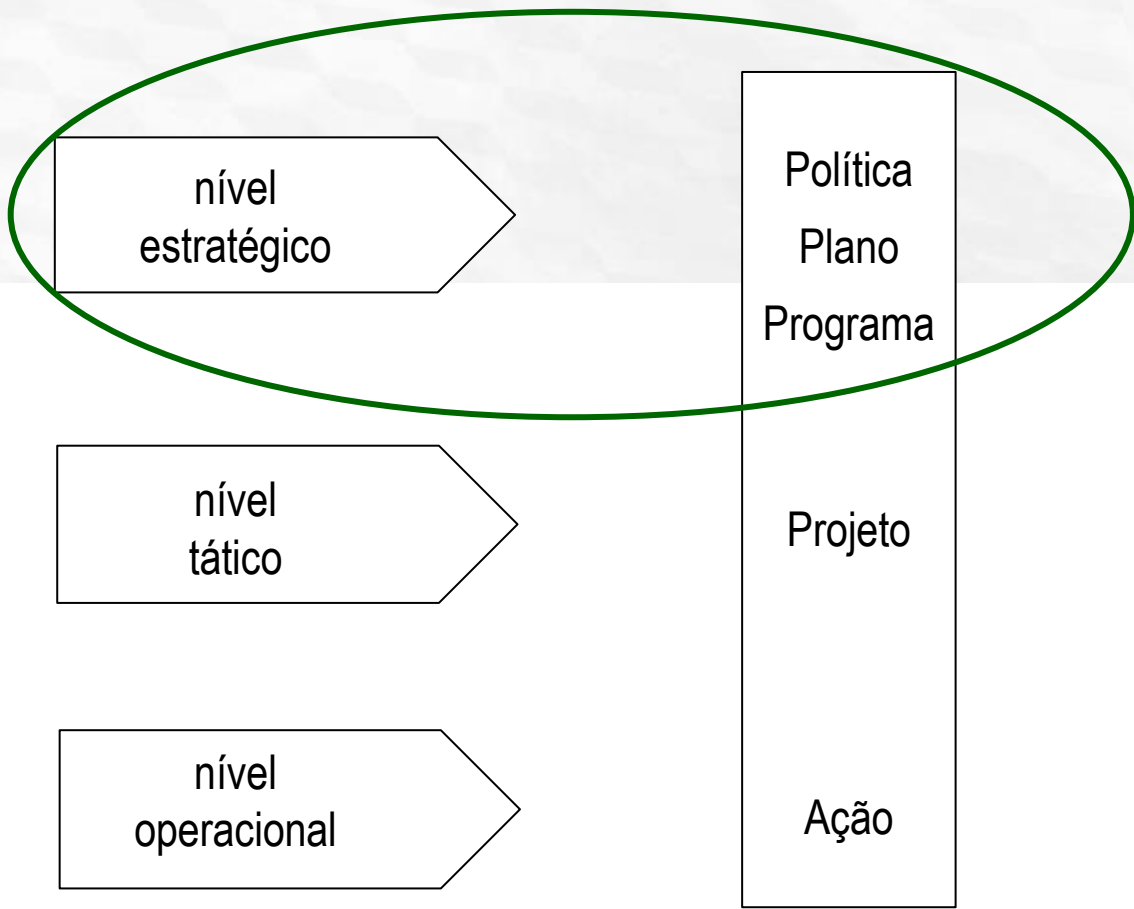
**Capacidade de coletar e analisar dados,
transformá-los em informação e
gerar conhecimento,
para subsidiar a tomada de decisão em nível
estratégico.**



Gestão Estratégica

Trata de formulação, implantação e acompanhamento de políticas, planos e programas

Contempla visão, missão e objetivo de longo prazo



Cartografia		PRECISÃO	
Escala	Precisão		
menor 1:500.000	250 m	GENERALIZAÇÃO	maior abrangência menos detalhes
1:100.000	50 m		
1:25.000 1:10.000	10m a 15m		menor abrangência mais detalhes
1:1.000 1:100 maior	10cm a 1m		

Diante da dinâmica da agricultura e do meio rural no espaço geográfico e ao longo do tempo, a Gestão Territorial é fundamental na formulação, implantação e no acompanhamento de políticas públicas e de setores privados.

No Brasil:

Por onde se movimentaram e para onde tendem a se movimentar os rebanhos bovinos?

Onde há grande rebanho bovino de corte sem que haja frigoríficos inspecionados?

Onde e como atuar para aumentar a produção de leite em 40%?

Por onde ocorreu o deslocamento da produção de soja e para onde tende a se deslocar?

Onde e como atuar para aumentar a produção de trigo e atingir a autossuficiência?

Onde estão e para onde tendem a se expandir as áreas agrícolas no MATOPIBA?

Onde estão as áreas com águas subterrâneas mais vulneráveis à contaminação?

Onde estão as áreas mais suscetíveis à entrada e ao estabelecimento de pragas quarentenárias?

...

Minicurso

Análises Geoespaciais

aplicadas à

Gestão Territorial Estratégica

Claudio A. Spadotto, Eng Agr, Ph.D.
Rafael Mingoti, Eng Agr, Dr.
Embrapa Gestão Territorial